

LR VZD LIELRĪGAS REĢIONĀLĀ NODAĻA

**BŪVES
TEHNISKĀS INVENTARIZĀCIJAS LIETA**

Numurs: 13000071107004-02

Lapu skaits: 10.

BŪVES KADASTRA APZĪMĒJUMS

13000071107004

Gulamkorpuss

(Būves nosaukums)

ADRESE: Jūrmala
Bulduru prospekts 5

Tehniskās inventarizācijas darbu izpildītāji: Daina Krūmiņa

Izpildes datums: 16/12/2001

Tehniskās inventarizācijas darbu pārbaudītājs: Liāna Raudova

Pārbaudes datums: 16/12/2001

LR VZD reģionālās nodaļas vadītājs

(Vārds, Uzvārds)

[Paraksts]
(paraksts)

Datums: 2001 . gada "13" decembrī

Z.V.



INFORMĀCIJA PAR PASŪTĪJUMU

1. Tehniskās inventarizācijas lietas numurs: 13000071107004-02
2. Būves nosaukums: Guļamkorpuss
3. Būves kadastra apzīmējums: 13000071107004
4. Būves adrese: Jūrmala, Bulduru prospekts 5
5. Pēdējās apsekošanas datums: 04/12/2001
6. Tehniskās inventarizācijas pasūtītāji: VAS Valsts nekustamā īpašuma aģentūra
7. Pasūtījuma pieņemšanas datums: 13/12/2001
8. Tehniskās inventarizācijas darbu izpildītā Daina Krūmiņa
9. Izpildes datums: 16/12/2001
10. Tehniskās inventarizācijas darbu pārbaudītājs Liāna Raudova
11. Pārbaudes datums: 16/12/2001
12. Iesniegtie dokumenti:
Pasūtījuma pieteikums
Nr. 1457/1-13 13/12/2001 VZD Lielrīgas reģionālās nodaļas Jūrmalas pilsētas sektors
13. Tehniskās inventarizācijas veids: Būves pilna atkārtotā tehniskā inventarizācija
14. Pasūtījuma izpildes termiņš (d.d.): 22
15. Pasūtījuma pieņēmējs: Veronika Trautmane

INFORMĀCIJA PAR BŪVI

1. Būves lietošanas veids: 1264 Ārstniecības vai veselības aprūpes iestāžu ēkas
2. Būves kapitalitātes grupa: V grupa
3. Būves ārsienu materiāls: 05 Koks
4. Būves stāvu skaits:
- 4.1. Virszemes: 2
 - 4.2. Pazemes: 0
5. Eksploatācijas uzsākšanas gads: 1930
6. Eksploatācijā pieņemšanas gads:
7. Būves konstruktīvā elementa apraksts:
- 7.1. Būves pamati Dzelzsbetons/betons
 - 7.3. Būves pārsegumi Koks
 - 7.4. Būves jumts Metāla loksnes
 - 7.2. Būves ār sienas Koks
8. Būves fiziskais nolietojums (%): 10
9. Būves apbūves laukums (kv.m.): 96.8
10. Būvtilpums (kub.m.): 542
11. Būves kopējā platība (kv.m.): 154.6
12. Būves lietderīgā platība (kv.m.): 154.6
- 12.1. Dzīvokļu platība (kv.m.): 0
 - 12.2. Nedzīvojamo telpu platība (kv.m.): 154.6
13. Telpu grupu skaits būvē: 1
14. Dzīvokļu skaits būvē: 0
15. Labiekārtojums:
- 15. 1. Centrālā apkure
 - 15. 4. Elektroapgāde
 - 15. 5. Aukstā ūdens apgāde
 - 15. 6. Karstā ūdens apgāde
 - 15. 8. Kanalizācija
 - 15. 9. Tualetes telpa 1
 - 15. 11 Savietotā sanitārtehniskā telpa 4
16. Patvaļīgās būvniecības pazīmes: - Nav

BŪVES EKSPLIKĀCIJA

Būves kopējā platība (kv.m.) 154.6

Būves lietderīgā platība (kv.m.): 154.6

Dzīvokļu kopējā platība (kv.m.): 0

Dzīvokļu platība (kv.m.): 0

Dzīvojamā platība (kv.m.): 0

Dzīvokļu palīgtelpu platība (kv.m.) 0

Dzīvokļu ārtelpu platība (kv.m.) 0

Nedzīvojamo telpu platība (kv.m.) 154.6

Nedzīvojamo iekštelpu platība (kv.m.) 154.6

Nedzīvojamo ārtelpu platība (kv.m.) 0

Būves koplietošanas palīgtelpu platība (kv.m.) 0

Koplietošanas iekštelpu platība (kv.m.) 0

Koplietošanas ārtelpu platība (kv.m.) 0

Telpu grupas numurs: 001

Telpu grupas adreses numurs:

Telpu grupas izmantošanas veids: 1264 Ārstniecības vai veselības aprūpes telpu grupas

Telpu grupas platību eksplikācija:

Nedzīvojamo telpu platība (kv.m.): 154.6

Nedzīvojamo iekštelpu platība (kv.m.): 154.6

Nedzīvojamo ārtelpu platība (kv.m.): 0

Telpu grupas telpu eksplikācija:

Stāvs	Telpas numurs	Telpas nosaukums	Telpas veids	Telpas platība (kv.m.)	Telpas augstums (m)	Patvaļīgās būvniecības pazīme
1	1	Priekštelpa	Nedzīvojamā iekštelpa	1.8	2.5	
1	2	Tualete	Nedzīvojamā iekštelpa	1	2.5	
1	3	Priekštelpa	Nedzīvojamā iekštelpa	23.2	2.5	
1	4	Atpūtas telpa	Nedzīvojamā iekštelpa	9.1	2.5	
1	5	Atpūtas telpa	Nedzīvojamā iekštelpa	9.4	2.5	
1	6	Priekštelpa	Nedzīvojamā iekštelpa	1.9	2.5	
1	7	Savienotā sanitārtehniskā telpa	Nedzīvojamā iekštelpa	7	2.5	
1	8	Priekštelpa	Nedzīvojamā iekštelpa	2	2.5	
1	9	Dušas telpa	Nedzīvojamā iekštelpa	6.7	2.5	
1	10	Atpūtas telpa	Nedzīvojamā iekštelpa	8.1	2.5	
1	11	Atpūtas telpa	Nedzīvojamā iekštelpa	8.1	2.5	
2	12	Priekštelpa	Nedzīvojamā iekštelpa	12.7	2.5	

2	13	Priekštelpa	Nedzīvojamā iekštelpa	3.7	2.5	
2	14	Atpūtas telpa	Nedzīvojamā iekštelpa	8.6	2.5	
2	15	Savienotā sanitārtehniskā telpa	Nedzīvojamā iekštelpa	5.1	2.5	
2	16	Atpūtas telpa	Nedzīvojamā iekštelpa	14.5	2.5	
2	17	Pieliekamais	Nedzīvojamā iekštelpa	1.4	2.5	
2	18	Priekštelpa	Nedzīvojamā iekštelpa	2.3	2.5	
2	19	Savienotā sanitārtehniskā telpa	Nedzīvojamā iekštelpa	4.9	2.5	
2	20	Atpūtas telpa	Nedzīvojamā iekštelpa	8.8	2.5	
2	21	Atpūtas telpa	Nedzīvojamā iekštelpa	14.3	2.5	

**INFORMĀCIJA PAR 1 STĀVU UN TĀ EKSPLIKĀCIJA
(PĒC PASŪTĪTĀJA PAPILDUS PIEPRASĪJUMA)**

Telpu grupu skaits stāvā: 1

Dzīvokļu skaits stāvā: 0

Stāva kopējā platība (kv.m.): 78.3

Stāva lietderīgā platība (kv.m.) 78.3

Dzīvokļu kopējā platība stāvā (kv.m.)

Dzīvokļu platība stāvā (kv.m.)

Dzīvojamā platība stāvā (kv.m.):

Dzīvokļu palīgtelpu platība (kv.m.):

Dzīvokļu ārtelpu platība stāvā (kv.m.)

Nedzīvojamo telpu platība stāvā (kv.m.): 78.3

Nedzīvojamo iekštelpu platība stāvā (kv.m.) 78.3

Nedzīvojamo ārtelpu platība stāvā (kv.m.)

Koplietošanas palīgtelpu platība stāvā (kv.m.):

Koplietošanas iekštelpu platība stāvā (kv.m.)

Koplietošanas ārtelpu platība stāvā (kv.m.)

Telpu grupas numurs: 001

Telpu grupas adreses numurs:

Telpu grupas izmantošanas veids: 1264 Ārstniecības vai veselības aprūpes telpu grupa

Telpu grupas platību eksplikācija stāv

Nedzīvojamo telpu platība stāvā (kv.m.): 78.3

Nedzīvojamo iekštelpu platība stāvā (kv.m.): 78.3

Nedzīvojamo ārtelpu platība stāvā (kv.m.): 0

Telpu grupas telpu eksplikācija stāvā:

Telpas numurs	Telpas nosaukums	Telpas veids	Telpas platība (kv.m.)	Telpas augstums (m)	Patvaļīgās būvniecības pazīme
1	Priekštelpa	Nedzīvojamā iekštelpa	1.8	2.5	
2	Tualete	Nedzīvojamā iekštelpa	1	2.5	
3	Priekštelpa	Nedzīvojamā iekštelpa	23.2	2.5	
4	Atpūtas telpa	Nedzīvojamā iekštelpa	9.1	2.5	
5	Atpūtas telpa	Nedzīvojamā iekštelpa	9.4	2.5	
6	Priekštelpa	Nedzīvojamā iekštelpa	1.9	2.5	
7	Savienotā sanitārtehniskā telpa	Nedzīvojamā iekštelpa	7	2.5	
8	Priekštelpa	Nedzīvojamā iekštelpa	2	2.5	
9	Dušas telpa	Nedzīvojamā iekštelpa	6.7	2.5	
10	Atpūtas telpa	Nedzīvojamā iekštelpa	8.1	2.5	
11	Atpūtas telpa	Nedzīvojamā iekštelpa	8.1	2.5	

**INFORMĀCIJA PAR 2 STĀVU UN TĀ EKSPLIKĀCIJA
(PĒC PASŪTĪTĀJA PAPILDUS PIEPRASĪJUMA)**

Telpu grupu skaits stāvā: 1

Dzīvokļu skaits stāvā: 0

Stāva kopējā platība (kv.m.): 76.3

Stāva lietderīgā platība (kv.m.): 76.3

Dzīvokļu kopējā platība stāvā (kv.m.):

Dzīvokļu platība stāvā (kv.m.):

Dzīvojamā platība stāvā (kv.m.):

Dzīvokļu palīgtelpu platība (kv.m.):

Dzīvokļu ārtelpu platība stāvā (kv.m.):

Nedzīvojamo telpu platība stāvā (kv.m.): 76.3

Nedzīvojamo iekštelpu platība stāvā (kv.m.): 76.3

Nedzīvojamo ārtelpu platība stāvā (kv.m.):

Koplietošanas palīgtelpu platība stāvā (kv.m.):

Koplietošanas iekštelpu platība stāvā (kv.m.):

Koplietošanas ārtelpu platība stāvā (kv.m.):

Telpu grupas numurs: 001

Telpu grupas adreses numurs:

Telpu grupas izmantošanas veids: 1264 Ārstniecības vai veselības aprūpes telpu grupa

Telpu grupas platību eksplikācija stāv

Nedzīvojamo telpu platība stāvā (kv.m.): 76.3

Nedzīvojamo iekštelpu platība stāvā (kv.m.): 76.3

Nedzīvojamo ārtelpu platība stāvā (kv.m.): 0

Telpu grupas telpu eksplikācija stāvā:

Telpas numurs	Telpas nosaukums	Telpas veids	Telpas platība (kv.m.)	Telpas augstums (m)	Patvaļīgās būvniecības pazīme
12	Priekštelpa	Nedzīvojamā iekštelpa	12.7	2.5	
13	Priekštelpa	Nedzīvojamā iekštelpa	3.7	2.5	
14	Atpūtas telpa	Nedzīvojamā iekštelpa	8.6	2.5	
15	Savienotā sanitārtehniskā telpa	Nedzīvojamā iekštelpa	5.1	2.5	
16	Atpūtas telpa	Nedzīvojamā iekštelpa	14.5	2.5	
17	Pieliekamais	Nedzīvojamā iekštelpa	1.4	2.5	
18	Priekštelpa	Nedzīvojamā iekštelpa	2.3	2.5	
19	Savienotā sanitārtehniskā telpa	Nedzīvojamā iekštelpa	4.9	2.5	
20	Atpūtas telpa	Nedzīvojamā iekštelpa	8.8	2.5	
21	Atpūtas telpa	Nedzīvojamā iekštelpa	14.3	2.5	

INVENTARIZĀCIJAS VĒRTĪBAS APRĒĶINA PROTOKOLS

Būves kadastra apzīmējums: 1300 007 1107 004
Būves adrese: Jūrmala, Bulduru prospekts 5
Tehniskās inventarizācijas lietas numurs: 13000071107004-02
Būves galvenais lietošanas veids: 1264 - Ārstniecības vai veselības aprūpes iestāžu ēkas
Būves nosaukums: Guļamkorpuss
Būves tehniskie rādītāji: 2 stāvi, būvtilpums = 542 m³, kopējā platība = 154.6 m², apbūves laukums = 96.8 m².


Būves konstruktīvo elementu raksturojums:

Pamati: Dzelzsbetons/betons
Sienas: Koks
Pārsegumi: Koks
Jumts: Metāla loksnes


Nosaukums	N.p.k.	Ieraksts
Būvju vienību cenu krājuma numurs, tabulas apzīmējums, ailes apzīmējums tabulā	1	28; 80; b
Mērvienība	2	kub.m.
Vienību daudzums	3	542
Kopējā platība (m ²)	4	154.6
Būves vienības bāzes vērtība (Ls)	5	28
Būves bāzes vērtība (Ls)	6	15176
Fiziskā stāvokļa koeficients K_s	7	0.90
Ģeogrāfiskās novietnes koeficients K_G	8	0.65
Būves izmantošanas veida korekcijas koeficients K_{IV}	9	0.49
Attāluma līdz tuvākajai pilsētai koeficients K_L	10	1.00
K -	11	1.00
Būves inventarizācijas vērtība (Ls)	12	4350
Būves vienības inventarizācijas vērtība (Ls)	13	8.03
Būves kopējās platības 1 m ² vērtība (Ls)	14	28.14

Vērtēšanas datums: 05/12/2001

Izpildīja: Daina Krūmiņa
 (Vārds, Uzvārds)

Paraksts: 

Pārbaudīja: Liāna Raudova
 (Vārds, Uzvārds)

Paraksts: 

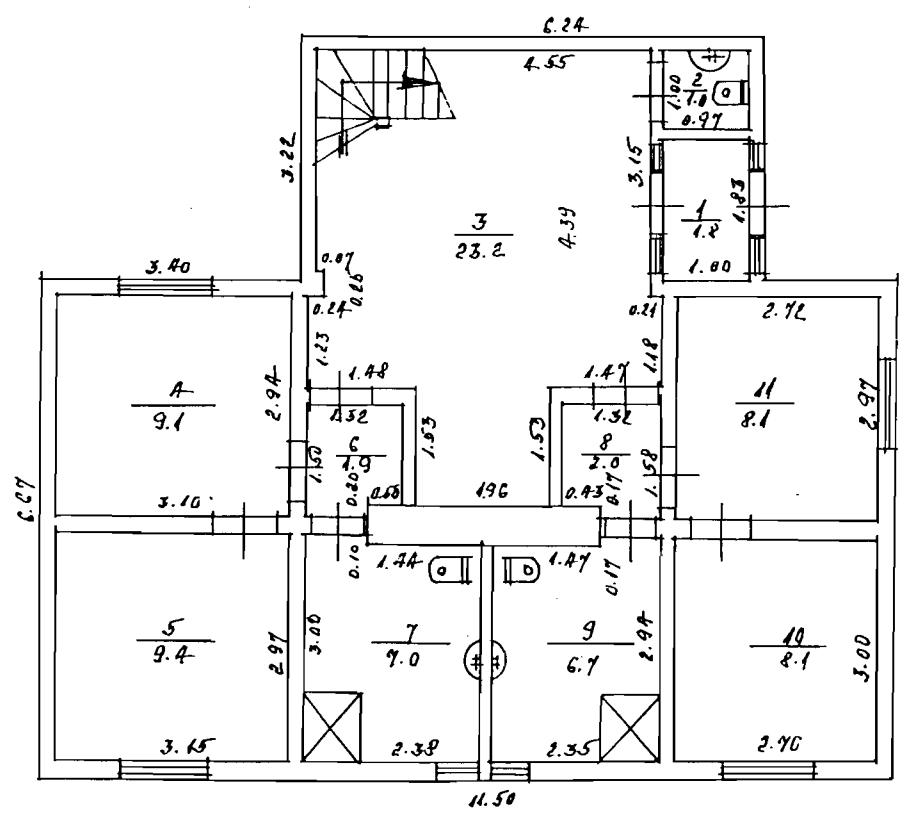
ADRESE JURMALA, BULDURI, BULDURU PROSP. №5 KADASTRA Nr.

1300 007 1107

CELTNE lit. Nr. 004 GULAMKORPUSS

M 1 : 100

I. STĀVA PLĀNS nosaukums Stāva augstums H₁ = 2.50 m



Datums	Izpildija	Paraksts
05.12.2004.	D. KRŪMIŅA	<i>[Signature]</i>

56	10.	lpp.
----	-----	------

ADRESE JŪRMALA, BULDURI, BULDURU PROSP. N°5 KADASTRA Nr.

1300 007 1107

CELTNE līt. Nr. 004

ĢULĀMKORPUSS

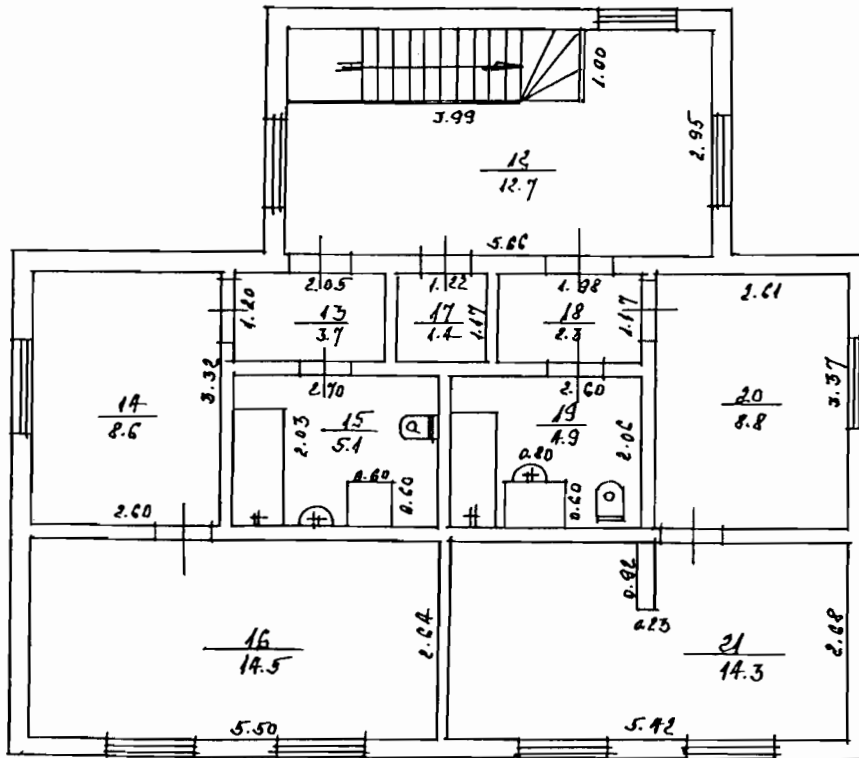
M 1 : 100

nosaukums

II.

STĀVA PLĀNS

Stāva augstums $H_1 =$ 2.50 m



Datums	Izpildija	Paraksts
05.12.2004.	J. KRŪMIŅA	<i>[Signature]</i>